



reddot award 2014  
honourable mention

## **UT 9000**

Localizar tuberías de forma segura.  
sencillamente – siempre – eficiente





# UT 9000 – sencillamente – siempre – eficiente



## Una nueva dimensión en la localización de tuberías

En la localización de tuberías y cables enterrados, la precisión es importante. Cuanto más exacta sea la medición, menor será el riesgo de realizar excavaciones erróneas. Asimismo, para un trabajo rápido y eficiente, se requiere un equipo potente y fácil de usar, cuyo manejo satisfaga las necesidades de modo práctico. La fiabilidad, la versatilidad y un diseño robusto son también características necesarias para localizar con seguridad en condiciones adversas y en entornos inaccesibles.

Con el **UT 9000**, tendrá siempre a su disposición un excelente sistema de localización que cumple esos requisitos, aplicando un concepto avanzado y estableciendo un nuevo modelo en la localización de tuberías.



## Máximo rendimiento con tecnología de vanguardia

En el **UT 9000**, lo ideal es combinar el receptor **UT 9000 R** con el generador **UT 9012 TX**, el emisor más potente de su categoría. Este sistema destaca por sus múltiples ventajas: selección automatizada de la frecuencia, duración extremadamente amplia de la batería, manejo asombrosamente sencillo y, sobre todo, amplia variedad de funciones. Con él, será capaz de afrontar cualquier desafío que se plantee en su labor.

Funciones únicas que le permitirán encontrar inmediatamente la frecuencia óptima, o dar señal a dos tuberías, o localizar secciones de tubería muy largas. También podrá localizar las tuberías con precisión en entornos difíciles y en todas las condiciones meteorológicas, así como averiguar de manera fiable la profundidad de las mismas. En pocas palabras, su trabajo será rápido, exacto y, por tanto, rentable.



## Realmente sencillo

### Gran facilidad de manejo

El **UT 9000** es muy fácil de usar y no requiere complejos cursos de formación. La forma de manejar el receptor y el generador es muy clara. La pantalla muestra con claridad unos menús estructurados en los que aparecen símbolos fáciles de entender y textos informativos que le conducirán con total seguridad hasta su objetivo.

### Selección inteligente de la frecuencia

El **UT 9000 R** escanea las frecuencias ya presentes en el entorno, capta las señales parásitas que pueda haber y le propone la frecuencia óptima para la localización pasiva o activa. Con ello se acelera el trabajo y se logra una localización más fiable.



### Confort

El receptor **UT 9000 R** es un dispositivo perfectamente equilibrado que se adapta muy bien a la mano. Es ergonómico, cómodo de llevar y permite trabajar sin fatigarse.

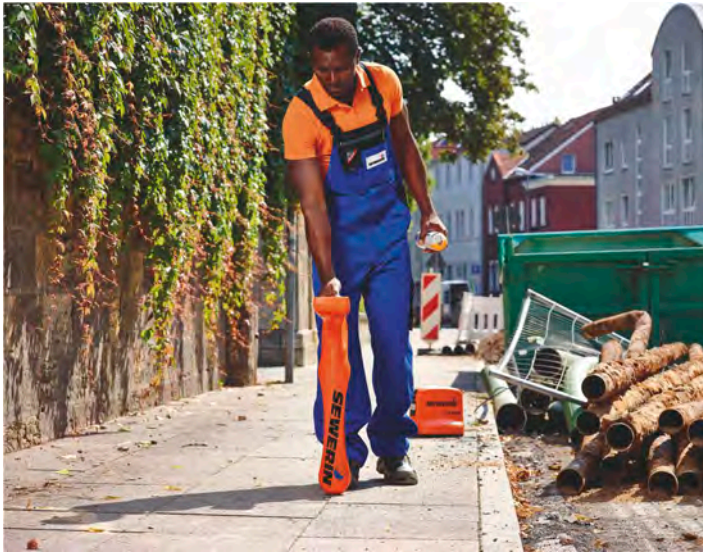
### Actualización vía Internet

A través de nuestra página web, podrá actualizar fácilmente la versión de firmware así como preajustar el equipo de forma individual. Seleccione, entre más de 70 frecuencias, aquellas que necesite y configure su pantalla inicial, por ejemplo, con el logotipo de su empresa. De ese modo, su **UT 9000** estará siempre actualizado y listo para satisfacer sus necesidades personales.









## Flexibilidad de aplicación

### Localización pasiva

La localización pasiva permite localizar, solamente con el receptor, las señales presentes en cables o tuberías. Este método de medición es adecuado para cables eléctricos y de telecomunicación, así como para tuberías de agua y gas.

### Localización activa

Durante la localización activa, el generador **UT 9012 TX** genera una frecuencia en la tubería metálica que se desea localizar. El acoplamiento puede efectuarse mediante contacto directo o bien – si no hay acceso a la tubería– mediante inducción. Con este procedimiento se logran localizaciones precisas incluso en entornos difíciles.

### Localización con sondas

La localización con sondas permite localizar tuberías no metálicas insertando una guía de fibra de vidrio en la tubería buscada. La guía de fibra de vidrio está equipada con un filamento de cobre encapsulado que permite realizar el acoplamiento con el generador **UT 9012 TX** y la localización con el receptor **UT 9000 R**. Gracias a ello, el trazado de una tubería no metálica se puede determinar de modo rápido y muy exacto.

Para determinar con exactitud el extremo de la barra de fibra de vidrio, se utiliza una sonda. Este pequeño transmisor, alimentado por pilas, genera un campo propio que se detecta con exactitud mediante el receptor **UT 9000 R**. La profundidad también se puede medir de forma exacta. La sonda también se puede utilizar sin barra de fibra de vidrio. Eso permite una amplia variedad de usos en rascatubos de limpieza, cámaras de canal y otras aplicaciones.



## Suministro

- Receptor **UT 9000 R**
- Generador **UT 9012 TX** o **UT 9005 TX**
- Juego de cables
- Pica de puesta a tierra
- Cable USB
- Bolsa para el receptor **UT 9000 R**
- Bolsa para el generador

## Accesorios para ampliar las posibilidades

- Cable Y
- Pinzas de contacto
- Batería de iones de litio
- Cable de vehículo
- Guías de fibra de vidrio
- Tambor de cable
- Auriculares
- Martillo y levantador para tapas de registro
- Sonda
- Sonda de tensión de paso
- Antena para balizas de señalización EMS



Solicítenos oferta detallada así como información sobre datos técnicos, componentes, accesorios o cualquier otra que precise.